

NWR SERIES



NWR Torches pour soudage MIG NWR MIG Schweißbrenner

NWR SERIES



Refroidissement par air - Luftgekühlte

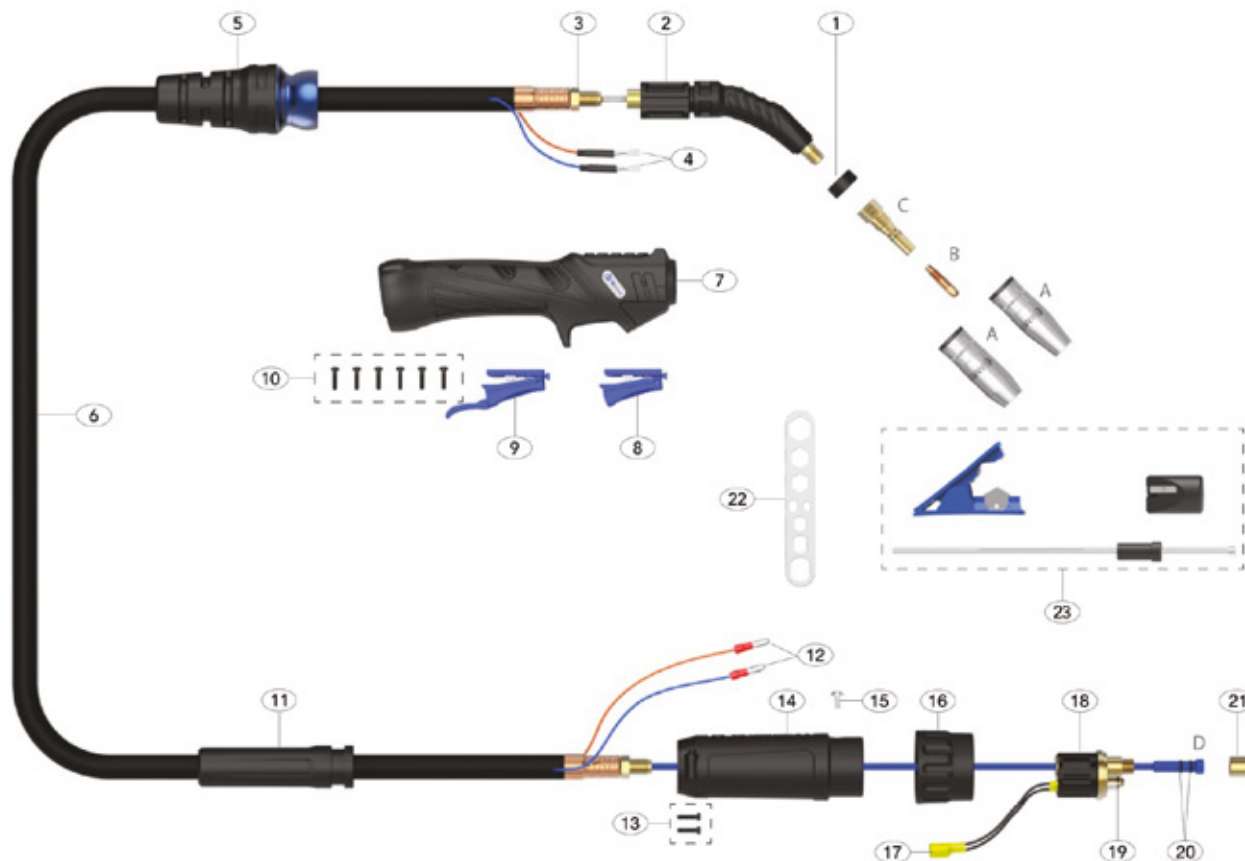
Spécifications Techniques - Technische Daten		NW15R	NW25R
Refroidissement	Kühlung	Air - Luft	Air - Luft
CO ₂	CO ₂	180A	230A
Mélange Gazeux	Mischgas	150A	200A
Puisé	Impuls	-	130A
Duty Cycle	Arbeitszyklus	60%	60%
T. du câble	Kabelgröße	0,6 - 1,2 mm	0,8 - 1,2 mm



Refroidissement à l'eau - Wassergekühl

Spécifications Techniques - Technische Daten		NW61WR - NW61AWR			
Refroidissement	Kühlung	Eau		Wasser	
		Cap. nom. de ref. Kühlerleistung	Max. A Max. A	Puisé Impuls	Charge Max. Max. Last
CO ₂	CO ₂	1600W	550A	-	24KW
		1200W	530A	-	22KW
Mélange Gazeux	Mischgas	1600W	530A	380A	22KW
		1200W	480A	350A	19KW
Duty Cycle	Arbeitszyklus	-	100%	100%	-
		Fil d'apport - Füllerdrähte		Dim. - Abmessungen	
T. du câble	Kabelgröße	Fe, Fe-MC / FC		0,9 - 2,0 mm	
		Ss, Ss-MC / FC		0,9 - 1,6 mm	
		Al		1,0 - 2,0 mm	
Débit minimal du liquide	Minimale Durchflussmenge der Flüssigkeit	1.5 l/min	N.B.: Pression minimale et vitesse d'avancement Une pression minimale affectera les performances de la torche Wichtig: Mindesteinlassdruck und durchflussmenge. Niedriger druck beeinträchtigt die brennerleistung		
Pression minimale d'entrée	Minimaler Einlassdruck der Flüssigkeit	3.0 Bar			
Pression maximale d'entrée	Maximaler Einlassdruck der Flüssigkeit	5.0 Bar			
Température maximale d'entrée	Maximale Einlasstemperatur der Flüssigkeit	50°C			
Plage de température de fonctionnement	Betriebstemperaturbereich	-10...+40°C			
Classement	Leistungen	530A Mélange de gaz M21, 340A pulse @100% Charge maximale 24kw 1600W de liquide de refroidissement, Fils 0.9mm-2.0mm 550A CO ₂ , 530A Mischgas M21, 380A Impuls @100% Max. Last 24kw mit 1600W Flüssigkeitskühler, 0.9mm-2.0mm Drähte 530° CO ₂ , 480A Mélange de gaz M21, 350A pulse @100% Charge maximale 22kw 1200W de liquide de refroidissement, fils 0.9mm-2.0mm 530A CO ₂ , 480A Mischgas M21, 350A Impuls @100% Max. Last 22kw mit 1200W Flüssigkeitskühler, 0.9mm-2.0mm Drähte			

Le design, la production et le niveau qualitatif des produits N world sont certifiés par BVQI en respectant la norme EN/ISO 9001:2015
Die Konstruktions-, Fertigungs- und Qualitätssysteme von N world sind von BVQI nach EN/ISO 9001:2015 zertifiziert



Modèle - Modell

Code - Code	Description - Beschreibung	long. - Länge (m)
NW15R0001	Torches NW15R Refroidies par air - NW15R Luftgekühlte Schweißbrenner	3 mt

Pièces De Rechange - Ersatzteile

n.	Code - Code	Description - Beschreibung	Qt.
1	NW1AP	Isolant Extérieur Isoliering für Brennerhals	5
2	NW1001	Courbe - Brennerhals-Baugruppe	1
3	NW1505	Contre-écrou - Sicherungsmutter	5
4	NW1521	Terminal - Kabelklemme	10
5	NW1514	Câble support de ressort et joint sphérique Feder-Kabelträger & Kugelgelenk	1
6	NW1517-30	Câble d'assemblage Duraflex x 3 mt Duraflex Kabelbaugruppe x 3 mt	1
7	NW2514	Poignée - Griffsatz	1
8	NW2516	Interrupteur Standard Auslöserbaugruppe	1
9	NW2516L	Interrupteur Erweiterte Auslöserbaugruppe	1
10	NWSP1-1	Vis fixation - ZA-Stecker-Schraube	10
11	NW2841	Support de câble - Kabelträger	1
12	NW1522	Terminal Mâle - Kabelklemme Stecker	10
13	NWCSP1-1	Set de vis Erweiterte Auslöserbaugruppe	10

Pièces De Rechange - Ersatzteile

n.	Code - Code	Description - Beschreibung	Qt.
14	NW2578/S	Revêtement - ZA-Steckergehäuse	1
15	NWL1541	Vis fixation - ZA-Stecker-Schraube	10
16	NWC1519/S	Bague - ZA-Stecker	1
17	NW1523	Terminal Femelle - ZA-Stecker Buchse	10
18	NW1528	Broches à ressort C/W du corps du pistolet hybride Hybrid ZA-Stecker-Körper mit Federpins	1
19	NW1524	Joint OR - ZA-Stecker O-Ring	10
20	NWLOR	Liner OR - Liner OR	10
21	NW1826	Ecrou de blocage - Liner-Befestigungsmutter	5
22	NWWS	Clé - Verschleißteile-Schraubenschlüssel	1
23	NWCLST-KITS	Kit d'installation Liner - En option Combi-Liner Aufbausatz - Optional	1

SOUDEURE PAR FILS MOUS - SCHWEISSEN MIT WEICHEN DRÄHTEN

Pour le soudage avec des fils en aluminium, utiliser une Combi-liner (pg. 49)
Le kit set-up garantit une configuration optimale.

Zum Schweißen mit Aluminiumdrähten einen Combi-Liner verwenden (Seite 49).
Eine optimale Installation wird mit dem Combi-Liner-Aufbausatz erreicht.

Accessoires Zubehör

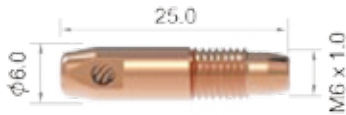
NWR SERIES



Buses BND - BND Düsen					
Code - Code	Description - Beschreibung	Trou - Bohrung	Rev. - Wand	Material - Material	Qt.
NW1CN	Buse conique - Konische Düse	12,00 mm	0,90 mm	Cuivre - Kupfer	5
NW1TN	Buse conique - Konische Düse	10,60 mm	0,90 mm	Cuivre - Kupfer	5



Adaptateurs NWR - NWR Düsenstock			
Code - Code	Description - Beschreibung	Material - Material	Qt.
NW1TA	Adaptateurs - Düsenstock	Laiton - Messing	5

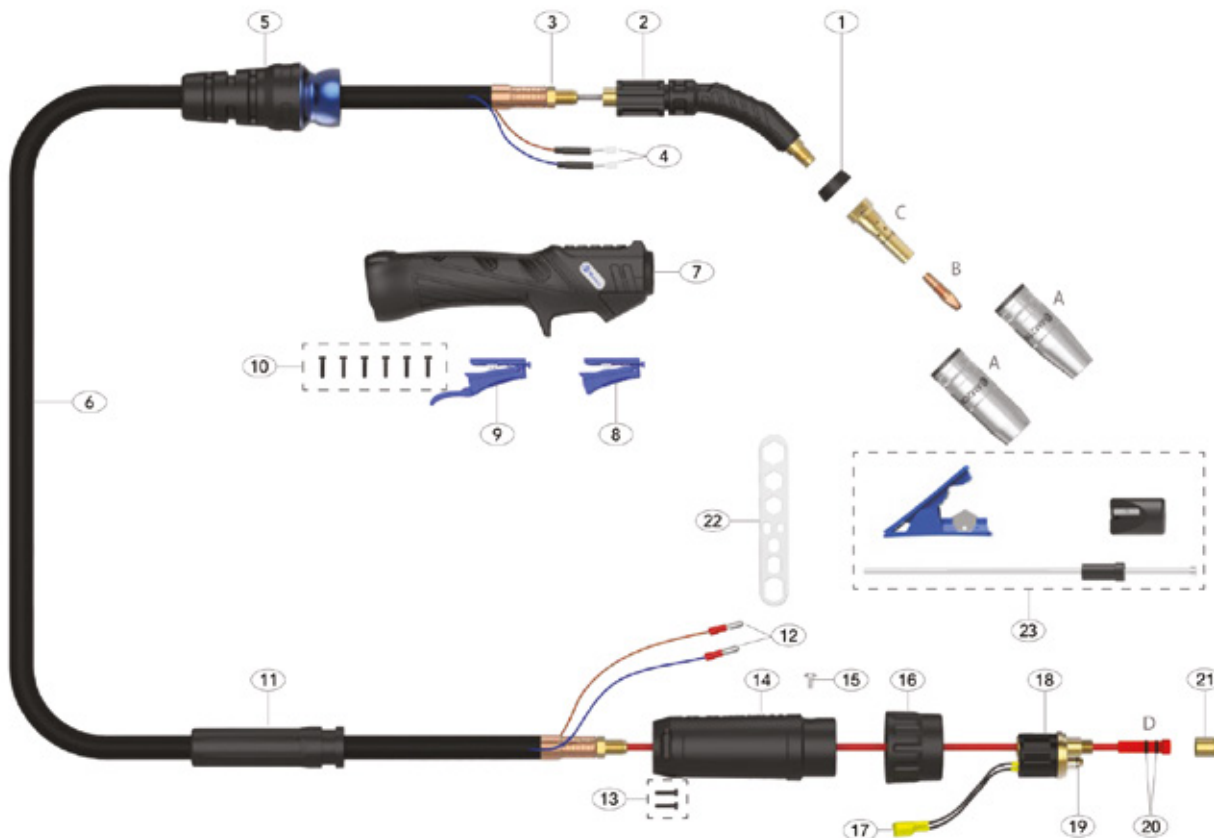


NWR Pointes de contact - NWR Stromkontaktdüsen					
Code - Code	Description - Beschreibung	Dim. - Abmessungen	T. du câble - Kabelgröße	Material - Material	Qt.
NW1CT06	Point de contact - Stromkontaktdüse	25,00 mm - M6	0,60 mm - 0,023 inch	Cuivre - Kupfer	10
NW1CT08	Point de contact - Stromkontaktdüse	25,00 mm - M6	0,80 mm - 0,030 inch	Cuivre - Kupfer	10
NW1CT09	Point de contact - Stromkontaktdüse	25,00 mm - M6	0,90 mm - 0,035 inch	Cuivre - Kupfer	10
NW1CT10	Point de contact - Stromkontaktdüse	25,00 mm - M6	1,00 mm - 0,040 inch	Cuivre - Kupfer	10
NW1CT12	Point de contact - Stromkontaktdüse	25,00 mm - M6	1,20 mm - 0,045 inch	Cuivre - Kupfer	10
NW1CT08A	Point de contact - Stromkontaktdüse	25,00 mm - M6	0,80 mm - 0,030 inch	Cuivre - Kupfer	10
NW1CT10A	Point de contact - Stromkontaktdüse	25,00 mm - M6	1,00 mm - 0,040 inch	Cuivre - Kupfer	10
NW1CT12A	Point de contact - Stromkontaktdüse	25,00 mm - M6	1,20 mm - 0,045 inch	Cuivre - Kupfer	10



BND Revêtements - BND Drahtführungsspiralen					
Code - Code	Description - Beschreibung	Buse - Schweißnippel	Long. - Länge	T. du câble - Kabelgröße	Qt.
NW1535-30	Revêtement acier x 3 mt Stahl-Drahtführungsspirale x 3 mt	Modelé - Geformt	3,00 m	0,60 - 0,90 mm	1
NW1564-30	Combi-Liner x 3mt - Combi-Liner x 3mt	Laiton - Messing	3,00 m	0,80 - 1,20 mm	1

Le design, la production et le niveau qualitatif des produits N world sont certifiés par BVQI en respectant la norme EN/ISO 9001:2015
Die Konstruktions-, Fertigungs- und Qualitätssysteme von N world sind von BVQI nach EN/ISO 9001:2015 zertifiziert



Modèle - Modell

Code - Code	Description - Beschreibung	long. - Länge (m)
NW15R0001	Torches NW25R Refroidies par air - NW25R Luftgekühlte Schweißbrenner	3 mt

Pièces De Rechange - Ersatzteile

n.	Code - Code	Description - Beschreibung	Qt.
1	NW2AP	Isolant Extérieur Isoliering für Brennerhals	5
2	NW2001	Courbe - Brennerhals-Baugruppe	1
3	NW1505	Contre-écrou - Sicherungsmutter	5
4	NW1521	Terminal - Kabelklemme	10
5	NW1514	Câble support de ressort et joint sphérique Feder-Kabelträger & Kugelgelenk	1
6	NW2503-40	Câble d'assemblage Duraflex x 4 mt Duraflex Kabelbaugruppe x 4 mt	1
7	NW2514	Poignée - Griffsatz	1
8	NW2516	Interrupteur Standard Auslöserbaugruppe	1
9	NW2516L	Interrupteur Erweiterte Auslöserbaugruppe	1
10	NWSP1-1	Vis fixation - ZA-Stecker-Schraube	10
11	NW2841	Support de câble - Kabelträger	1
12	NW1522	Terminal Mâle - Kabelklemme Stecker	10
13	NWCSP1-1	Set de vis Pistolen-Steckergehäuse-Schraubensatz	10

Pièces De Rechange - Ersatzteile

n.	Code - Code	Description - Beschreibung	Qt.
14	NW2578/S	Revêtement - ZA-Steckergehäuse	1
15	NWL1541	Vis fixation - ZA-Stecker-Schraube	10
16	NWC1519/S	Bague - ZA-Stecker	1
17	NW1523	Terminal Femelle - ZA-Stecker Buchse	10
18	NW1528	Broches à ressort C/W du corps du pistolet hybride Hybrid ZA-Stecker-Körper mit Federpins	1
19	NW1524	Joint OR - ZA-Stecker O-Ring	10
20	NWLOR	Liner OR - Liner OR	10
21	NW1826	Ecrou de blocage - Liner-Befestigungsmutter	5
22	NWWS	Clé - Verschleißteile-Schraubenschlüssel	1
23	NWCLST-KITS	Kit d'installation Liner - En option Combi-Liner Aufbausatz - Optional	1

SOUDURE PAR FILS MOUS - SCHWEISSEN MIT WEICHEN DRÄHTEN

Para la soldadura con alambres de aluminio utilizar un Combi-liner (pg. 51)
Le kit set-up garantit une configuration optimale.

Zum Schweißen mit Aluminiumdrähten einen Combi-Liner verwenden (Seite 51).
Eine optimale Installation wird mit dem Combi-Liner-Aufbausatz erreicht.

Accessoires Zubehör

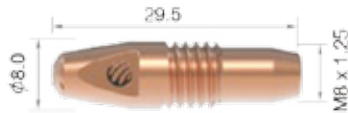
NWR SERIES



Buses BND - BND Düsen					
Code - Code	Description - Beschreibung	Trou - Bohrung	Rev. - Wand	Material - Material	Qt.
NW2CN	Buse conique - Konische Düse	15,00 mm	1,75 mm	Cuivre - Kupfer	5
NW2TN	Buse conique - Konische Düse	12,00 mm	1,75 mm	Cuivre - Kupfer	5



Adaptateurs NWR - NWR Düsenstock			
Codice - Code	Description - Beschreibung	Material - Material	Qt.
NW2TA	Adaptateurs - Düsenstock	Laiton - Messing	5

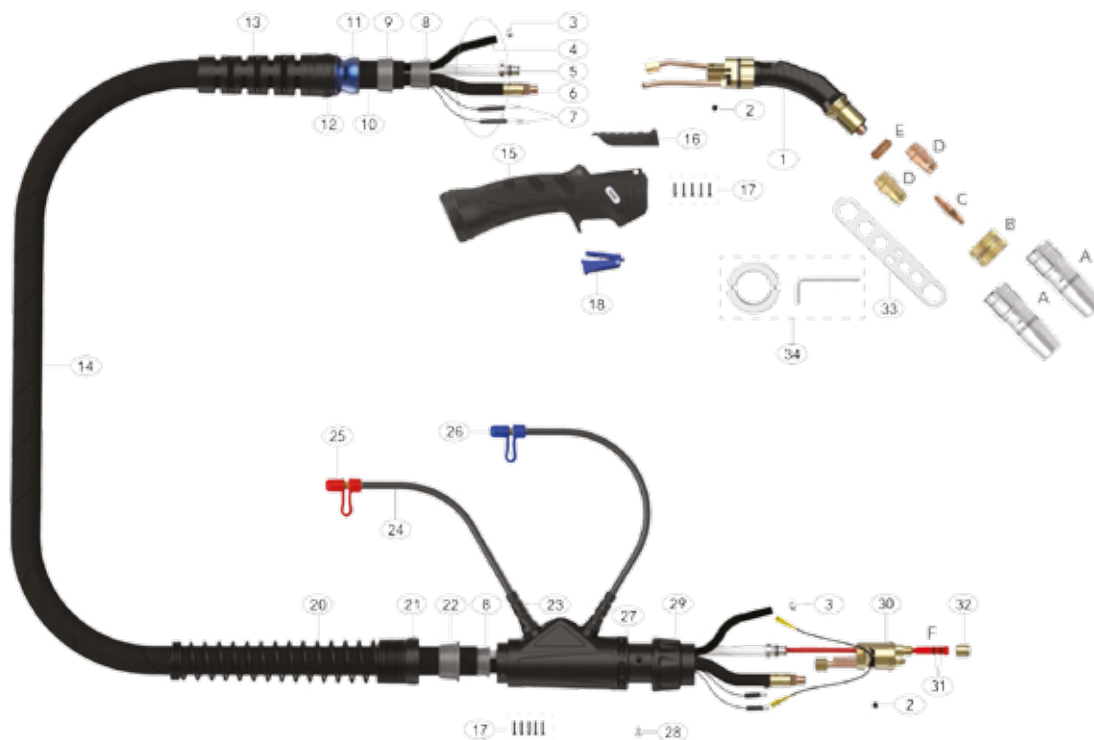


NWR Pointes de contact - NWR Stromkontaktdüsen					
Code - Code	Description - Beschreibung	Dim. - Abmessungen	T. du câble - Kabelgröße	Material - Material	Qt.
NW2CT08	Point de contact - Stromkontaktdüse	29,50 mm - M8	0,80 mm - 0,030 inch	Cuivre - Kupfer	10
NW2CT09	Point de contact - Stromkontaktdüse	29,50 mm - M8	0,90 mm - 0,035 inch	Cuivre - Kupfer	10
NW2CT10	Point de contact - Stromkontaktdüse	29,50 mm - M8	1,00 mm - 0,040 inch	Cuivre - Kupfer	10
NW2CT12	Point de contact - Stromkontaktdüse	29,50 mm - M8	1,20 mm - 0,045 inch	Cuivre - Kupfer	10
NW2CT08A	Point de contact - Stromkontaktdüse	29,50 mm - M8	0,80 mm - 0,030 inch	Cuivre - Kupfer	10
NW2CT10A	Point de contact - Stromkontaktdüse	29,50 mm - M8	1,00 mm - 0,040 inch	Cuivre - Kupfer	10
NW2CT12A	Point de contact - Stromkontaktdüse	29,50 mm - M8	1,20 mm - 0,045 inch	Cuivre - Kupfer	10



NWR Revêtements - NWR Drahtführungsspiralen					
Code - Code	Description - Beschreibung	Buse - Schweißnippel	Long. - Länge	T. du câble - Kabelgröße	Qt.
NW2524-40	Revêtement acier x 4 mt Stahl-Drahtführungsspirale x 4 mt	Modelé - Geformt	4,00 m	1,00 - 1,20 mm	1
NW1564-40	Combi-Liner x 4mt - Combi-Liner x 4mt	Laiton - Messing	4,00 m	0,80 - 1,20 mm	1

Idéal pour travailler avec de l'acier à haute résistance et des applications de dépôt - Ideal für Hochleistungsstahl und Anwendungen mit hoher Abscheidung



Modèle - Modell

Code - Code	Description - Beschreibung	long. - Länge (m)
NW15R0001	Torches NW61WR Ref. à l'eau - NW61WR Wassergekühl Schweißbrenner	4 mt

Pièces De Rechange - Ersatzteile

n.	Code - Code	Description - Beschreibung	Qt.
1	NW6002	Ensemble col de cygne Swan Neck Assembly OSW	1
2	NW6X6	Vis de fixation Äußerer Liner Befestigungsschraube	10
3	NW5024	Oetiker 9,5 mm Wasserschlauchklemme 9,50 mm	5
8	NW8010	Presse-étoupe - Planenhalter	1
9	NW3235	Presse-étoupe - Ummantelungsblock	1
11	NW3208-1	Joint sphérique- Kugelgelenk	1
12	NW3208-2	Ecrou de serrage - Kugelgelenkmutter	1
13	NW3208-S	Support de cable - Kabelträger	1
15	NW2515	Poignée Griff und Sicherungsmutter Baugruppe	1
16	NW2515-C	Couverture du interrupteur Griffsteuerungsabdeckung	1
17	NWSP1-1	Vis pour piognée - Schraubensatz	10
18	NW2516	Interrupteur Mikroschalter Standard-Auslöserbaugruppe	1
20	NW8027	Ressort de support de Cable Kabelträgerfeder	1
21	NW8028	Ecrou de serrage Gehäuse-Sicherungsmutter	1
22	NW8009	Presse-étoupe - Planenklemme	1
23	NW1820	Support de Tuyau - Schlauchhalter	1
24	NW5017	Tuyeau de Sortie d'eau Wasserauslassschlauch-Baugruppe	1
25	NW80320	Cap Rouge - Roter Kappenverschluss	5

Pièces De Rechange - Ersatzteile

n.	Code - Code	Description - Beschreibung	Qt.
26	NW80310	Cap Bleu - Blauer Kappenverschluss	5
27	NW5022	Bague - Gehäusebaugruppe	1
28	NW1526	Vis de fixation (M4 x 0,7) Pistolen-Stecker-Schraube (M4 x 0,7)	10
29	NW1519	Bague - Pistolen-Stecker-Mutter	1
30	NW5098	Prise Wassergekühlte Stecker-Gehäuse-Baugruppe	1
31	NWLOR	Liner OR - Liner 'O' Ring	10
32	NW1826	Ecrou - Liner-Befestigungsmutter	5
33	NWWS	Clé de serrage Verschleißteile-Schraubenschlüssel	1
34	NW6WN-DT	Outil de démontage de la buse Düsenring Ausbauwerkzeug	1

Pièces De Rechange - Ersatzteile

n.	Code - Code	Description - Beschreibung	Qt.
4	NW5012-40	Buse d'eau Wassereinlassschlauch-Baugruppe	1
5	NW6008-40	Revetement extérieur Außen-Drahtführungsspirale-Baugruppe	1
6	NW6015-40	Câble de alimentation Stromkabel-Baugruppe	1
7	NW5010-40	Assemblage Interrupteur Schalterkabel-Baugruppe	1
10	NW5019-40	Presse-étoupe Planenklemme-Baugruppe	1
14	NW6006-40	Câble Komplette Kabel-Baugruppe	1

Accessoires Zubehör

NWR SERIES



1



2

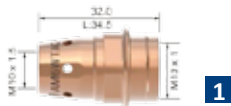


3

Buses BND - BND Düsen						
N.	Code - Code	Description - Beschreibung	Trou - Bohrung	Rev. - Wand	Material - Material	Qt.
1	NW6WCN	Buse Conique - Konisch / Isolator-Baugruppe	16,00 mm	2,50 mm	Cuivre - Kupfer	5
1	NW6WTN	Buse - Kegelförmig / Isolator-Baugruppe	14,00 mm	2,50 mm	Cuivre - Kupfer	5
N.	Code - Code	Description - Beschreibung				Qt.
2	NW6WCN-C	Buse Conique avec Bague - Konische Düse mit Isolator und Befestigungsring				5
2	NW6WTN-C	Ugello con Anello - Kegelförmige Düse mit Isolator und Befestigungsring				5
N.	Code - Code	Description - Beschreibung	Dim. - Abmessungen		Material - Material	Qt.
3	NW6WCNR	Anneau de retenue - Düse Befestigungsring	30,50 mm		Laiton - Messing	2



NWR Pointes de contact - NWR Stromkontaktdüsen						
Code - Code	Description - Beschreibung	Dim. - Abmessungen	T. du câble - Kabelgröße	Material - Material	Type de Fil - Drahttyp	Qt.
NW6WCT08	Point de contact - Stromkontaktdüse	35,50 mm - M10	0,80 mm - 0,030 inch	CuCrZr	Fe, Fe-FC/MC SS,SS-FC/MC Jusqu'à - bis zu 1,60 mm	10
NW6WCT09	Point de contact - Stromkontaktdüse	35,50 mm - M10	0,90 mm - 0,035 inch	CuCrZr		10
NW6WCT10	Point de contact - Stromkontaktdüse	35,50 mm - M10	1,00 mm - 0,040 inch	CuCrZr		10
NW6WCT12	Point de contact - Stromkontaktdüse	35,50 mm - M10	1,20 mm - 0,045 inch	CuCrZr		10
NW6WCT14	Point de contact - Stromkontaktdüse	35,50 mm - M10	1,40 mm - 0,055 inch	CuCrZr		10
NW6WCT16	Point de contact - Stromkontaktdüse	35,50 mm - M10	1,60 mm - 0,063 inch	CuCrZr		10
NW6WCT20	Point de contact - Stromkontaktdüse	35,50 mm - M10	2,00 mm - 0,080 inch	CuCrZr		10

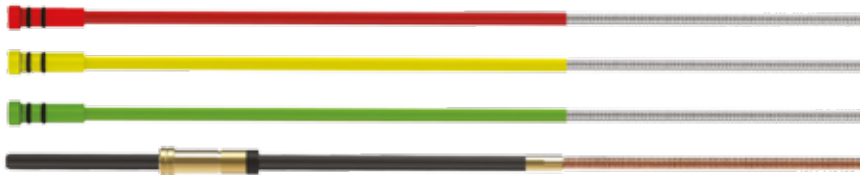


1



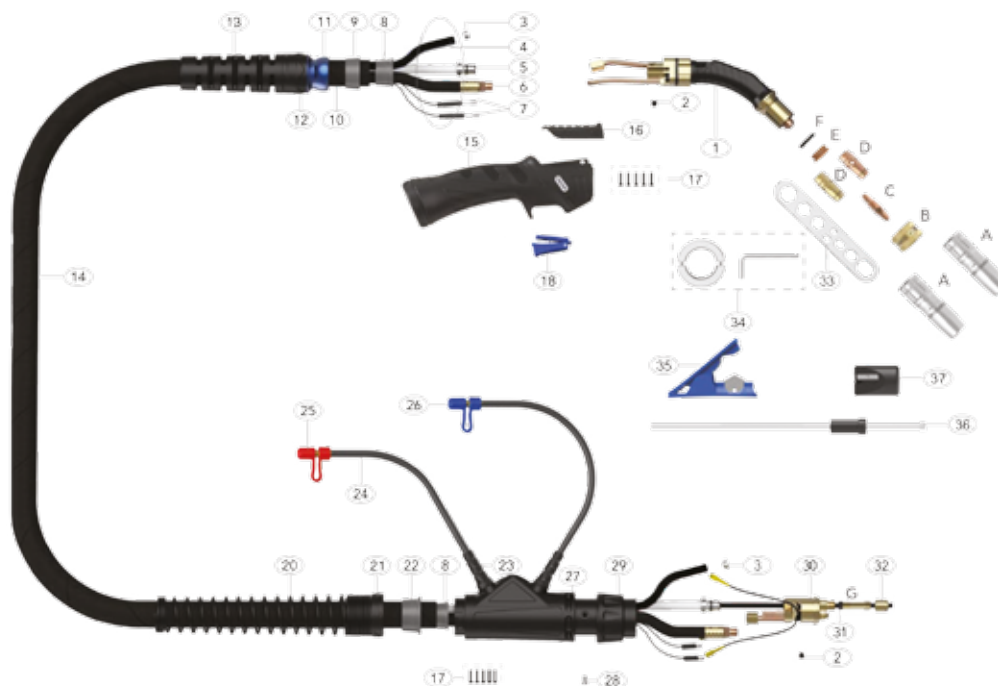
2

Diffuseur de gaz - Spitzenadapter							
N.	Code - Code	Description - Beschreibung	Long. - Länge	Material - Material	Trasf. - Transfer	Ampère/Puisé - Ampere/Impuls	Qt.
1	NW6WTAC-45	Support de pointe haute performance 4,50 mm Hochleistung 4,50 mm Aussparung	32,00 mm	Cuivre - Kupfer	Spray - Sprüher	>200A Impulsion à courant élevé Hochstromimpuls	5
	Code - Code	Description - Beschreibung					Qt.
2	NW6WTAI	Rondelle de protection - Spitzenadapter-Isolator					5



NWR Revêtements - NWR Drahtführungsspiralen						
Code - Code	Description - Beschreibung	Point de cont. - Stromkontaktdüse	Métal d'apport - Füllmetall	T. du câble - Kabelgröße	Qt.	
NW6SL-1012-40	Rev. acier - Stahl-Drahtführungsspirale x 4 mt	Standard Series	Fe, Fe-MC / FC	1,00 - 1,20 mm	1	
NW6SL-16-40	Rev. acier - Stahl-Drahtführungsspirale x 4 mt	Standard Series	Fe, Fe-MC / FC	1,60 mm	1	
NW6SL-20-40	Rev. acier - Stahl-Drahtführungsspirale x 4 mt	Standard Series	Fe, Fe-MC / FC	2,00 mm	1	
NW6CL-1012-40	Liner - Combi-Liner x 4mt	Standard Series	SS, SS-MC / FC	1,00 - 1,20 mm	1	
NW6CL-1620-40	Liner - Combi-Liner x 4mt	A Series	SS, SS-MC / FC	1,60 - 2,00 mm	1	

Idéal pour l'application de fils doux et fortement déposés Pulsé Mig - Ideal für weiche Drähte und Pulse-Mig-Anwendungen mit hoher Abscheidung



Modèle - Modell

Code - Code	Description - Beschreibung	long. - Länge (m)
NW61AWR01	Torches NW61AWR Ref. à l'eau - NW61AWR Wassergekühl Schweißbrenner	3 mt

Pièces De Rechange - Ersatzteile

n.	Code - Code	Description - Beschreibung	Qt.
1	NW6002OSW	Ensemble col de cygne Swan Neck Assembly OSW	1
2	NW6X6	Vis de fixation Äußerer Liner Befestigungsschraube	10
3	NW5024	Oetiker 9,5 mm Wasserschlauchklemme 9,50 mm	5
8	NW8010	Presse-étoupe - Planenhalter	1
9	NW3235	Presse-étoupe - Ummantelungsblock	1
11	NW3208-1	Joint sphérique- Kugelgelenk	1
12	NW3208-2	Ecrou de serrage - Kugelgelenkmutter	1
13	NW3208-S	Support de cable - Kabelträger	1
15	NW2515	Poignée Griff und Sicherungsmutter Baugruppe	1
16	NW2515-C	Couverture du interrupteur Griffsteuerungsabdeckung	1
17	NWSP1-1	Vis pour poignée - Schraubensatz	10
18	NW2516	Interrupteur Mikroschalter Standard-Auslöserbaugruppe	1
20	NW8027	Ressort de support de cable Kabelträgerfeder	1
21	NW8028	Ecrou de serrage - Gehäuse-Sicherungsmutter	1
22	NW8009	Presse-étoupe - Planenklemme	1
23	NW1820	Suppor de tuyau - Schlauchhalter	1
24	NW5017	Tuyeau de Sortie d'eau Wasserauslassschlauch-Baugruppe	1
25	NW80320	Cap Rouge - Roter Kappenverschluss	5
26	NW80310	Cap Bleu - Blauer Kappenverschluss	5
27	NW5022	Bague - Gehäusebaugruppe	1
28	NW1526	Vis de fixation (M4 x 0,7mm) Pistolen-Stecker-Schraube (M4 x 0,7)	10

Pièces De Rechange - Ersatzteile

n.	Code - Code	Description - Beschreibung	Qt.
29	NW1519	Bague - Gehäusebaugruppe	1
30	NW5098	Adaptateur corps de prise Wassergekühlte Stecker-Gehäuse-Baugruppe	1
31	NWOSWLG	Liner - Weichdraht Liner Dichtung	10
32	NW1826	Ecrou - Liner-Befestigungsmutter	5
33	NWWS	Clé de serrage Verschleißteile-Schraubenschlüssel	1
34	NW60SWN-DT	Clé pour démonter la buse extérieure Düsenring OSW Ausbauwerkzeug	1
35	NW60SWLO	Coupe Liner Weichdraht Liner Schneidvorrichtung	1
36	NWOSW-PT	Tige positionnement du fil Weichdraht Liner Lehre	1
37	NWOSW-LC	Affuteteur de Liner Weichdraht Liner Schärfen	1

Pièces De Rechange - Ersatzteile

n.	Code - Code	Description - Beschreibung	Qt.
4	NW5012-30	Buse d'eau Wassereinlassschlauch-Baugruppe	1
5	NW6008-30	Revetement extérieur Außen-Drahtführungsspirale-Baugruppe	1
6	NW6015-30	Câble de alimentation Stromkabel-Baugruppe	1
7	NW5010-30	Assemblage Interrupteur Schalterkabel-Baugruppe	1
10	NW5019-30	Presse-étoupe Planenklemme-Baugruppe	1
14	NW60SW6006-30	Câble Komplette Kabel-Baugruppe	1

Accessoires Zubehör

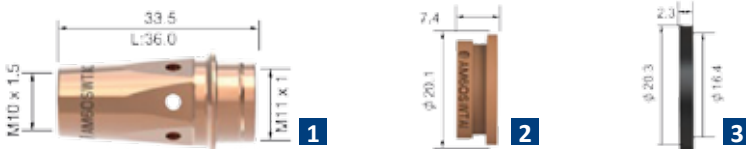
NWR SERIES



Buses BND - BND Düsen						
N.	Code - Code	Description - Beschreibung	Trou - Bohrung	Rev. - Wand	Material - Material	Qt.
1	NW6OSWCN	Buse conique OSW - Konische OSW / Isolator-Baugruppe	15,00 mm	3,00 mm	Cuivre - Kupfer	5
1	NW6OSWTN	Buse OSW - Kegelförmige OSW / Isolator-Baugruppe	13,00 mm	3,00 mm	Cuivre - Kupfer	5
N.	Code - Code	Description - Beschreibung				Qt.
2	NW6OSWCN-C	Buse Conique OSW avec Bague de support - Konische Düse OSW mit Isolator und Befestigungsring				5
2	NW6OSWTN-C	Buse Conique OSW avec Bague de support - Kegelförmige Düse OSW mit Isolator und Befestigungsring				5
N.	Code - Code	Description - Beschreibung	Dim. - Abmessungen	Material - Material	Qt.	
3	NW6OSWCNR	Bague de support OSW - Düse Befestigungsring OSW	28,50 mm	Laiton - Messing	2	



NWR Pointes de contact - NWR Stromkontaktdüsen						
Code - Code	Description - Beschreibung	Dim. - Abmessungen	T. du câble - Kabelgröße	Material - Material	Type de Fil - Drahttyp	Qt.
NW6WCT08A	Point de contact - Stromkontaktdüse	35,50 mm - M10	0,80 mm - 0,030 inch	CuCrZr	AluminiumSS, SS-FC/MC Jusqu'à - bis zu 1,60 mm	10
NW6WCT10A	Point de contact - Stromkontaktdüse	35,50 mm - M10	1,00 mm - 0,040 inch	CuCrZr		10
NW6WCT12A	Point de contact - Stromkontaktdüse	35,50 mm - M10	1,20 mm - 0,045 inch	CuCrZr		10
NW6WCT16A	Point de contact - Stromkontaktdüse	35,50 mm - M10	1,60 mm - 0,063 inch	CuCrZr		10
NW6WCT20A	Point de contact - Stromkontaktdüse	35,50 mm - M10	2,00 mm - 0,080 inch	CuCrZr		10



Diffuseur de gaz - Spitzenadapter								
N.	Code - Code	Description - Beschreibung	Long. - Länge	Material - Material	Trasf. - Transfer	Ampère/Puisé - Ampere/Impuls	Qt.	
1	NW6OSWTAC-20	Support de pointe haute performance 2,00mm Hochleist. OSW 2,00 mm Aussparung	36,00 mm	Cuivre - Kupfer	Court-circuit Kurzschluss	< 200A Impulsion à basse intensité Niedriger Stromimpuls	5	
N.	Codice - Code	Description - Beschreibung						Qt.
2	NW6OSWTAI	Rondelle de protection OSW - Spitzenadapter-Isolator OSW						5
N.	Codice - Code	Description - Beschreibung						Qt.
3	NW6OSWTAIG	Guarniture OSW - Isolordichtung OSW						5



NWR Revêtements - NWR Drahtführungsspiralen						
Code - Code	Description - Beschreibung	Point de cont. - Stromkontaktdüse	Métal d'apport - Füllmetall	T. du câble - Kabelgröße	Qt.	
NW6OSWL-1012-30	Liner - Weichdraht Liner x 3mt	A Series	Al	1,00 - 1,20 mm	1	
NW6OSWL-1620-30	Liner - Weichdraht Liner x 3mt	A Series	Al	1,60 - 2,00 mm	1	